



Ricci

Guida haircare

Capelli ricci e afro



Ricci

Dopo anni e anni di capelli lisci, è finalmente arrivato il momento dei capelli ricci!

Accettare i ricci è, fortunatamente, diventata una moda e una liberazione: infatti, sta crescendo sempre di più il numero di donne che cercano di curare i loro capelli naturali, ottenendo un look *effort-less* e moderno.

Bisogna fare un po' di attenzione per ottenere ricci perfetti, leggeri e flessibili: i boccoli richiedono un trattamento specifico perché siano idratati e luminosi.

Tipologie di capello



lisci



mossi



ricci

Fusto	liscio	lisci alla radice e ondulati sulle lunghezze	a spirale sin dalle radici
Sezione	circolare	ovale	piatta
Diametro	regolare	irregolare	molto irregolare
Cheratina	uniforme	distribuzione irregolare	distribuzione irregolare
Film lipidico	uniforme	scarso sulle punte	molto scarso sulle punte
Problemi tipici	capelli crespi che si sporcano velocemente	capelli fragili, secchi, che si spezzano facilmente	capelli secchi, fragili e sfibrati, dall'aspetto opaco
Capelli sani	naturalmente idratati e luminosi	boccoli definiti, malleabili, idratati e luminosi	ricci definiti, malleabili, idratati e luminosi



Caratteristiche e necessità dei capelli ricci

Caratteristiche

Onde

Distribuzione irregolare del sebo sui capelli

Elevata tendenza alla disidratazione

Difficile pettinabilità

Danneggiamento delle cuticole in fase di spazzolamento

Fibre prone a spezzarsi (soprattutto nei punti di curvatura)

Volume

Aspetto poco luminoso/opaco



Bisogni

Idratazione efficace dalle radici alle punte

Ricostituzione dei lipidi

Ricci più definiti e morbidi

Difficile pettinabilità

Controllo del crespo

Miglioramento della luminosità

Volume





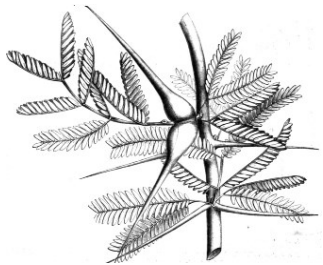
Plantcol

Esalta la bellezza dei capelli ricci



Plantcol

Acacia Senegal Gum Extract



100% di origine botanica
ottenuto dall'albero di Acacia senegal



utilizzato in cosmesi da 5000 anni, sin dall'Antico Egitto



tipico della regione africana subsahariana, dal Senegal al Sudan



senza OGM
ottenuto tramite moderne tecniche di estrazione





Plantcol

Acacia Senegal Gum Extract

COMPOSIZIONE

Contiene una bilanciata composizione di gomme, sali minerali, aminoacidi e, soprattutto, **glicoproteine + polisaccaridi**, ingredienti attivi fondamentali

Glycol-free e paraben-free



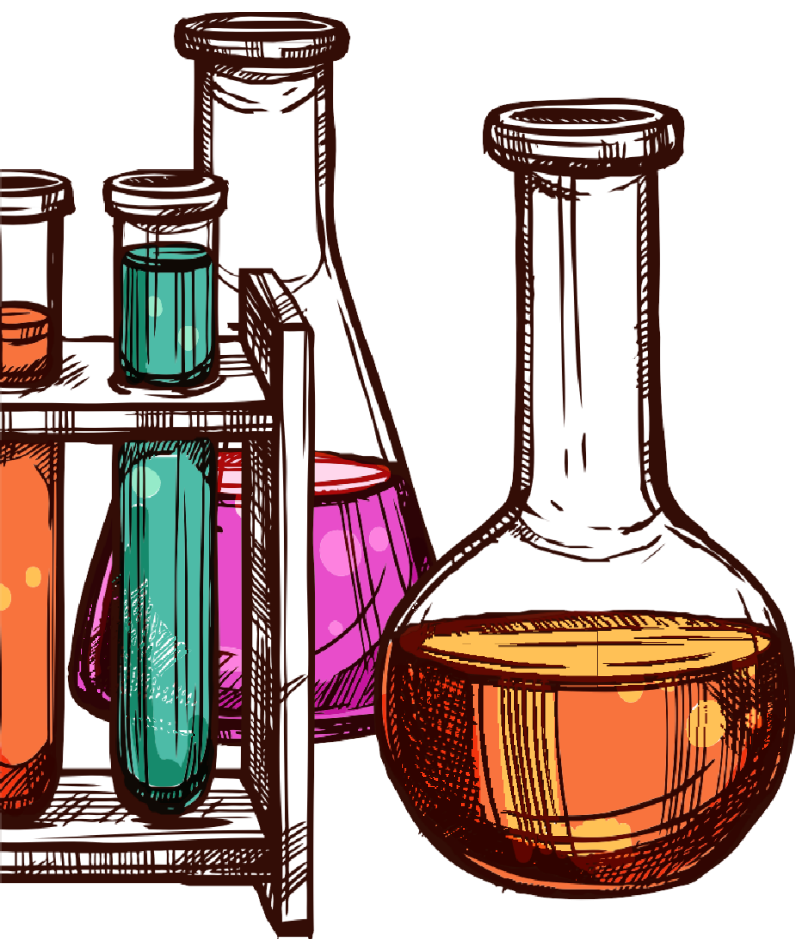
Plantcol

Acacia Senegal Gum Extract



Plantcol

«Collagene vegetale»



Aminogramma
Ricco in idrossiprolina

Funzionalità
Abilità di formare un film denso e flessibile sulla
fibra del capello



Determinazione del profilo aminoacidico di *Plantcol*

Aminoacidi	
Alanina	144.90±0.70
Arginina	55.62±0.17
Tirosina	127.14±0.70
Leucina	27.75±0.36
Fenilalanina	40.16±0.10
Prolina	119.14±3.84
Treonina	39.20±2.53
Asparginina	137.90±2.1
Valina	47.93±0.11
4-idrossiprolina	2760.00±0.060

Polisaccaridi	
Galattosio	44
Arabinosio	27
Ramnosio	13
Acido Glucuronico	14,5
4-O-metil glucuronico	1,5
Nitrogeno	0,36
Massa molecolare media	380.000

Table1–Masse ed energie di ionizzazione monitorate con lo spettrometro di massa



*Determinazione del profilo aminoacidico di **Plantcol***

Extract

Plantcol 26702-0612

Technique

HPLC associata a spettrometro di massa: LC – MS/MS

Sample preparation

100 mg di estratto di Plantcol + 900 mg di acqua



Plantcol 26702-0612

extract
(mg) 109.0

water
(mg) 969.5



Plantcol

Benefici funzionali

formazione
di un film
denso e
flessibile

definizione
del riccio a
lunga durata

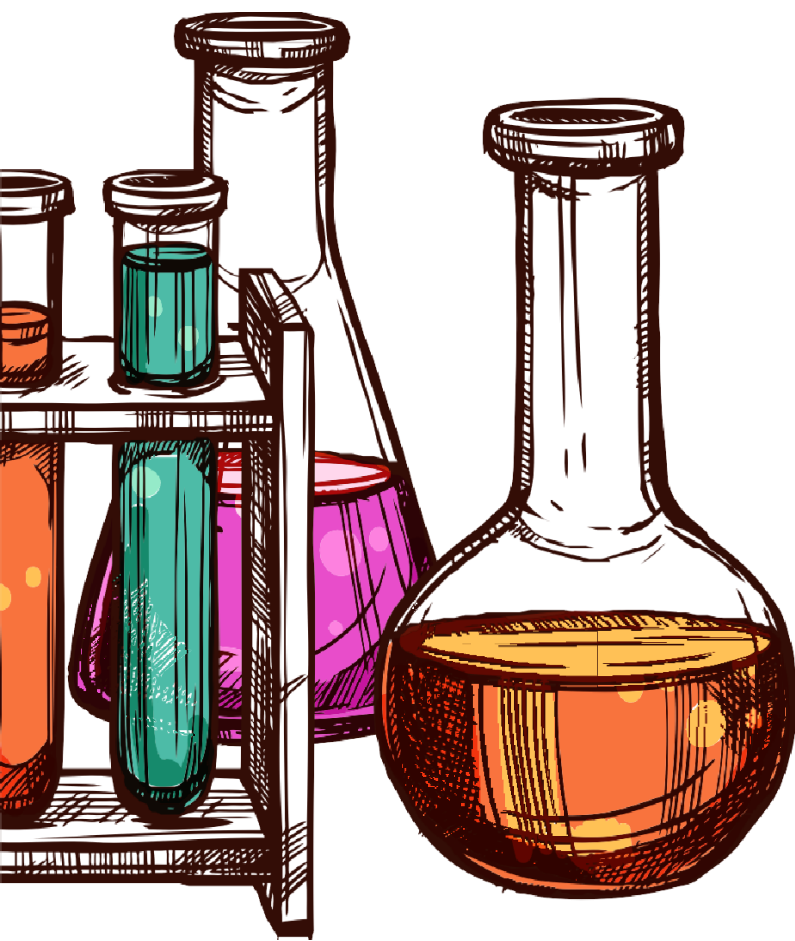
riduce
l'effetto
crespo

lucentezza
satinata

funzionalità
nutriente

elevata
idratazione





Definizione del riccio

Test su ciocche



Definizione del riccio

Standard

5% PlantcolGel



Ciocche lavate con shampoo standard + balsamo



Ciocche messe in piega con ferro arricciacapelli

senza polimeri

zero residui

definizione 100% naturale

Standard

5% PlantcolGel



Dopo 24 ore all'aria

senza polimeri

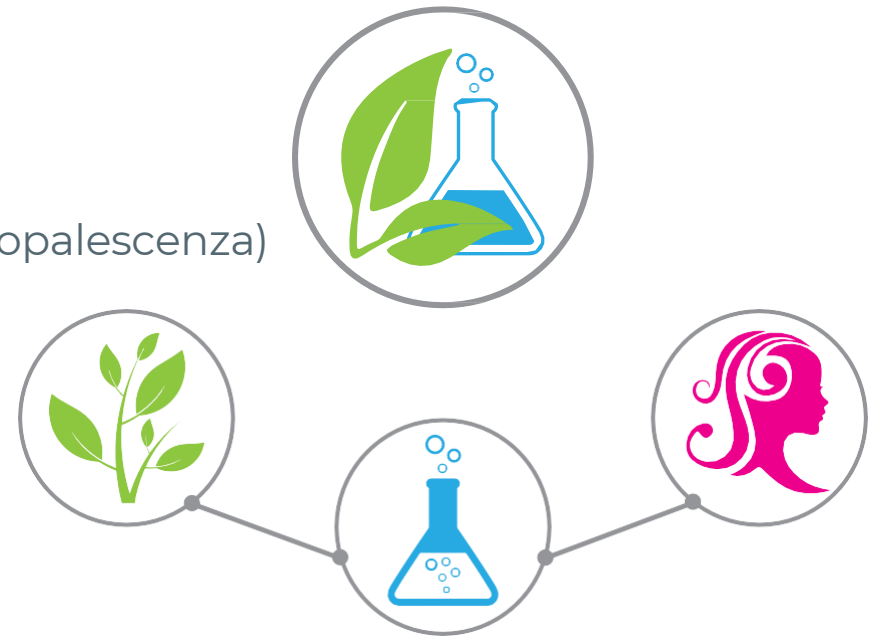
zero residui

definizione 100% naturale



Plantcol

- **INCI:** *Acacia Senegal Gum Extract*
- **Aspetto:** soluzione colloidale dalla bassa-media viscosità, da trasparente a opalescente
- **Colore:** da giallo ad ambrato
- **pH (25°C):** 3.0– 5.0
- **Solubilità:** solubile in glicerina; solubile in acqua (con opalescenza)
- **Conservanti:** sodio benzoato e potassio sorbato
- **% d'uso consigliata:** 1-5%
- **Formulazione:** incorporare in fase acquosa o alla fine della formulazione (potrebbe dover essere scaldato)
- **Applicazioni:** prodotti per corpo, viso, solari e per la cura della barba, facial, solar, beard care
- **100% di origine vegetale**



Ricci

Guida haircare

Capelli ricci e afro



AQIA QUÍMICA INDUSTRIAL LTD.
Plant: +55 11 2436 3133
Office: +55 11 5094 9911
WWW.AQIA.NET

REVO 08.2021

